



AAC DU VAL D'ORLEANS

Partenariat pour impliquer l'ensemble des acteurs du territoire



FICHE D'IDENTITE DU TERRITOIRE

LOCALISATION

✓ Loiret, Centre

SUPERFICIE

- ✓ Ensemble de l'AAC : 6500 ha
- ✓ SAU de l'AAC : 3700 ha (57% de la surface totale)

NOMBRE D'AGRICULTEURS

✓ 163 exploitants

CONTEXTE AGRICOLE

- ✓ Grandes cultures, cultures spécialisées (horticulture, maraîchage)
- ✓ Cultures principales : céréales, maïs, colza

QUALITÉ DE L'EAU

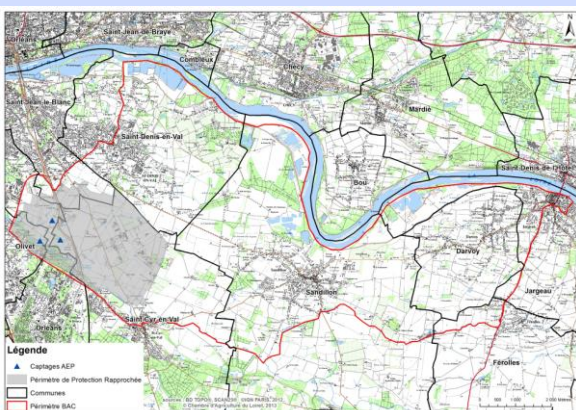
- ✓ Problématique principale : phytosanitaires
- ✓ Concentration en nitrates : environ 20 mg/l
- ✓ Concentration en phytosanitaires : plusieurs molécules supérieures à 0,1 µg/l dans les eaux superficielles

MASSE D'EAU

- ✓ Captage dans la nappe alluviale
- ✓ Production annuelle de 9 Mm³ pour 120 000 habitants
- ✓ 3 captages prioritaires « Grenelle »

CONTACTS

- ✓ Claire CALANDRE (Orléanaise des Eaux) : claire.calandre@lyonnaise-des-eaux.fr
- ✓ Benoît LOUCHARD (CA 45) : benoit.louchard@loiret.chambagri.fr
- ✓ Franck PARÉ (Mairie d'Orléans) :



■ Historique de la démarche de protection des captages

- 1999** : Signature de la 1^{ère} convention tripartite entre la CA 45, la mairie d'Orléans et l'Orléanaise des Eaux
- 2012** : Finalisation de l'étude AAC suite au classement « Grenelle » des captages
- 2013** : Signature de l'arrêté de la délimitation ZSCE
- 2014** : Signature de la 4^e convention tripartite et du Contrat Territorial avec l'Agence de l'Eau Loire-Bretagne pour l'animation du plan d'action sur l'aire d'alimentation des captages

■ Descriptif des actions

Actions agricoles :

- Conseil individuel : suivis agronomiques, diagnostic pollutions ponctuelles et diffuses
- Conseil collectif : bulletins d'information, réseau de Reliquats Sortie Hiver, essais, journées de démonstration

Actions non agricoles :

- Sensibilisation pratiques alternatives de désherbage communal, sensibilisation des jardiniers amateurs
- Communication : organisation de circuits de visites, communiqués de presse, bulletins d'information

Connaissance du milieu :

- Suivi de la qualité de l'eau souterraine et superficielle
- Outil « Phytoscope » : Modélisation des transferts des produits phytosanitaires dans la nappe

■ Acteurs impliqués

- **Ville d'Orléans** : maître d'ouvrage
- **Chambre d'Agriculture du Loiret** : coordination et animation du plan d'action, rédaction de bulletins hydrologiques
- **Suez (à travers sa marque Orléanaise des Eaux)** : suivi de la qualité de l'eau

■ Intérêts du partenariat

- Convention tripartite ancienne : vision commune entre les partenaires pour instaurer une dynamique territoriale basée sur le volontariat
- Co-construction du plan d'action, actions de communication pour impliquer l'ensemble des acteurs du territoire

■ Bilan des actions

- 5 journées de visites organisées depuis 2012
- Emergence du Contrat Territorial : réunions de sensibilisation, bulletins d'informations
- Prise de contact avec l'ensemble des agriculteurs

